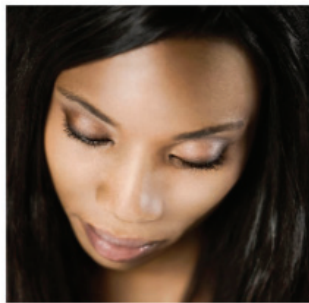


WIR GEBEN DIE
NÖTIGE KRAFT ZUM
WEITERMACHEN.

FRAUENRECHTE SIND
MENSCHENRECHTE.



PERI E.V. HILFT FRAUEN UND MÄNNERN
DABEI IHRE MENSCHENRECHTE ZU WAHREN.



EINSATZ FÜR MENSCHEN

Auf Initiative der preisgekrönten Schriftstellerin Serap Çileli wurde 2008 peri e.V. gegründet. Die Hauptarbeit unseres Vereins liegt in der Förderung von Integration und dem Schutz der Menschenrechte.

Wir organisieren und leisten unter anderem auch Fluchthilfe, Betreuung und Beratung.

Wir glauben fest daran, dass jeder kleine Schritt in die richtige Richtung eine Besserung bringt und dass wir als starke Gemeinschaft etwas bewegen können.

HELFEN SIE MIT!

WWW.PERI-EV.DE

Spendenkonto
IBAN: DE93 508635130003982807
BIC: GENODE51MIC
Kreditinstitut: Volksbank Odenwald

peri - Verein für Menschenrechte und Integration e.V.
Bleichstraße 18 a | 64711 Erbach i. Odw.
Tel. 06062 - 3119 | Fax: 06062 - 4016
E-Mail: kontakt@peri-ev.de

